



# HEARTLINK HOLIDAYS PTE LTD

32 Seletar Terrace, Singapore 806933, Tel: 65-68755563, Fax: 65-68812302

[www.heartlinkholidays.com](http://www.heartlinkholidays.com) Registration No: 201100061N

TA02039

## 十二天澳大利亚/新西兰海外学习考察团

### 第一天: 新加坡-悉尼 (早、午、晚餐)

早上抵达悉尼, 在机场集合并于当地的接待人员见面, 然后直接前往悉尼观光, 途经: **Bondi Beach, Harbour Bridge, Darling Harbour, The Rocks, King Cross, China Town & Opera House** (仅包括外部参观) 等。



### 第二天: 悉尼 (早、午、晚餐)

从酒店出发前往 参观 **Blue Mountains** 参观, 途中游览 **Homebush Olympic Site** (外观)。接下来参观 **Admission-Koala Park Sanctuary**. 下午继续游览 **Scenic Railway, Scenicender**.

### 第三天: 悉尼 (早餐)

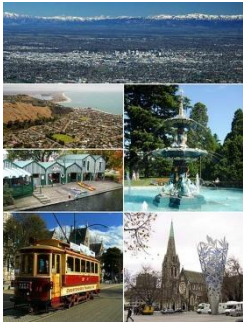
早餐后专车送往 **New South Wales University** 大学参观访问。下午自由活动。

### 第四天: 悉尼-基督城 (早、午、晚餐)

送机场搭乘国内航班飞基督城, 抵达后先用午餐, 后直接前往酒店办理入住手续, 休息 1-2 小时后由导游接待前往餐厅用晚餐。

### 第五天: 基督城-皇后镇 (早、午、晚餐)

驱车经羊群遍野的**坎伯利大平原**, 前往风光明媚的**蒂卡波高原湖泊**, 欣赏由冰河雪水汇聚而成的湖光山色及景致特殊的牧羊人教堂, 充满宁静祥和的气氛。风光明媚的湖畔小镇蒂卡波湖, 沿途欣赏 **Mackenzie Country** 地区的无限旷野景色。源自南阿尔卑斯山的冰河水让蒂卡波湖独特的水色近乎牛乳蓝, 令人歎为观止。午餐后皇后城市区观光, 可以参观皇后城市容, 皇后城最热闹的地区为**瓦卡提普湖**及**皇后湾**一带, 也可以徒步浏览主要街道及花园, 或在湖畔大道浏览迷人的湖光水色, 湖畔随处可见野鸭野鸟踪迹。搭乘高山缆车登上山顶俯览皇后城变换湖色山景, 和远眺雄伟壮阔, 连绵起伏的山脉。



皇后镇地平线(Skyline)缆车, 地平线缆车以陡急著称, 平均倾斜度为 37 度, 只需五分钟, 即可登上标高 790m 的鲍伯山(Bob's Hill)。缆车上俯瞰皇后镇, 越往上展望越讚。抵达鲍伯山(Bob's Hill), 缆车站外附设观景台, 展望绝佳, 整个皇后镇与瓦卡提布(Wakatipu)湖一览无遗。

### 第六天: 皇后镇-米佛峡峡湾-皇后镇 (早、午、晚餐)

上午驱车进入**峡湾国家公园**, 前往世界闻名的米佛峡湾, 沿途有多处景点: 侏罗纪公园, 镜湖, 分水岭, 汉默隧道及大峡谷等, 目不暇接, 惊叹大自然的鬼斧神工, 欣赏米佛峡湾两岸的奇石飞瀑, 以及企鹅, 毛海豹等南极特有生物。抵达米佛峡湾国家公园码头, 先办理登船手续 乘坐游船游览米佛峡湾, 欣赏两岸的奇石飞瀑, 以及企鹅, 毛海豹等南极特有生物, 在游艇享用西式自助午餐, 其后专车返回皇后镇。

### 第七天: 皇后镇-福克斯冰河-法兰兹约瑟夫冰河 (早、午、晚餐)

饭店内享用西式自助早餐后随专车前往**福克斯冰河**, 途经瓦纳卡湖宁静湖边小镇-瓦纳卡, 有时湖边水气缭绕不散犹如仙境般的景致映入眼帘, 湖中倒影及燕鸭戏水...等美景一览无遗。福克斯冰河: 拥有阿尔卑斯山脉的动人景观, 南极海洋汇流下的冰河, 冰河旁的热带雨林奇观, 地球上绝无仅有, 到处满佈冰河切割形成的遗迹, 其晶莹剔透的光芒和磅礴壮观的气势, 是世界罕见的冰河景观, 令人惊歎不已。

### 第八天: 法兰兹约瑟夫冰河-基督城 (早、午、晚餐)

早餐后前往 19 世纪中叶繁华一时的淘金小镇-**霍基蒂卡 Hokitika**, 小镇周边以及阿拉弗拉河附近, 是闻名遐迩的翡翠产地。午餐后继续前往亚瑟隘口。可自费乘坐高山景观火车。到达亚瑟隘口前的一段, 地形又转变为一片荒芜, 植物也成为低矮的灌木。随即来到座落于山区的春田镇 **Springfield**, 这裡有着名的**怀玛卡峡谷 Waimak Canyon**。在险峻的高山与峡谷之间穿梭, 景观也由草原绿地转为苍翠的榉木森林, 以及狂奔的溪流与清澈的湖泊, 最后抵达广阔的坎特伯里平原。基督城市区观光: 市区中心有众多的 19 世纪古典建筑, 尤其以“大教堂”为代表性的哥德式风格建筑; 教堂高耸的尖塔式基督城重要的地标与精神象徵, 基督城面积最大的哈格利公园, 绿草如茵, 天然沐浴池, 岩生化原植物; 维多利亚广场内的市政大厅, 喷水池, 凋像, 花钟, 蒙娜维尔花园内种满各式各样世界最好品种的花卉; 欣赏蜿蜒的雅芳河畔流经整个城市, 沿途尽是杨柳垂岸; 以及横跨河畔美丽的追忆桥。

### 第九天: 基督城-墨尔本 (早、午、晚餐)

早上自由活动。下午离开餐厅前往机场办理登机手续飞往墨尔本, 抵达后先到餐厅用晚餐后送酒店办理入住手续。

### 第十天: 墨尔本 (早、晚餐)

9 点从酒店前往 **Monash University** 参观访问。下午参观游览 **Victoria Market** (星期一, 三关闭不开放), **Fitzroy Garden, St. Patricks Cathedral, Royal Exhibition Building, federation Square, Arts Centre, Shrine of Remembrance, Town Hall & Parliament House**。接下来前往 **Phillip Island**。

### 第十一天, 墨尔本 (早、午、晚餐)

全天的 **Great Ocea Road** 游览。

### 第十二天, 墨尔本-新加坡 (早餐)

中午退房离开餐厅前往机场办理登机手续飞回新加坡。